



HID DigitalPersona[®]

Flexibilidad y comodidad cuando se desea,
solidez y seguridad donde se necesita





Introducción

HID DigitalPersona®, un elemento clave en el portafolio de autenticación multifactor de HID, transforma la manera en que los profesionales de TI protegen la integridad de su organización digital al ir más allá de la autenticación de dos factores y multifactor tradicional para permitir un inicio de sesión rápido y seguro a Windows, VPN y aplicaciones a través de biometría, dispositivos móviles, tarjetas de acceso físico, tarjetas inteligentes y llaves de seguridad. Ideal para servicios financieros, sector de la salud, manufactura, venta al por menor, centros de llamadas, organismos de fuerza pública o cuando varios usuarios necesitan compartir de forma fácil y segura la misma estación de trabajo y sesión de usuario.

DigitalPersona ofrece la capacidad de desplegar el conjunto óptimo de factores de autenticación para cada usuario, dispositivo, sistema, red y aplicación, proporcionando a las organizaciones un enfoque holístico para proteger diversos recursos corporativos, junto con componentes cliente y servidor, como SSO, API de gestión de acceso y módulos de gestión de contraseñas. Elimina los procesos de seguridad aislados de forma rentable, a la vez que proporciona una autenticación multifactor fácil de implementar, usar y administrar que evoluciona con los estándares de seguridad, las tecnologías y las normativas del sector.

VENTAJAS DE DIGITALPERSONA®:

- Cobertura total
- Autenticación versátil
- Implementación rápida y escalabilidad

Cobertura de tipos de autenticación

Una protección completa requiere que las organizaciones dejen de depender de la capacidad de los humanos de adherir de forma continua y coherente a políticas de autenticación complejas. DigitalPersona proporciona el nivel adecuado de seguridad a través de la selección más amplia posible de métodos de autenticación, incluidos PIN, contraseñas de un solo uso (OTP), notificaciones push móviles, FIDO, PKI y biometría, como el reconocimiento de huellas dactilares y rostro, lo que ofrece una experiencia de usuario perfecta y la protección más sólida disponible en la industria.



*Métodos de recuperación

**Tecnologías compatibles: PKI, FIDO2, OATH

Ventajas principales

COBERTURA TOTAL

Además del conjunto tradicional de factores de autenticación (algo que usted tiene, es o sabe), DigitalPersona se puede combinar con Microsoft Sites and Services añadiendo autenticación para los factores de riesgo contextuales de tiempo, velocidad y ubicación. Esto último cubre lo que usted hace, dónde está y cuándo actúa, lo que le permite ajustar con precisión su exposición al riesgo a la posición de seguridad óptima para su organización. DigitalPersona, que admite aplicaciones como sitios Web, nube, Windows, dispositivos móviles, VDI y VPN, va más allá de las aplicaciones contemporáneas e incluye aplicaciones mainframe heredadas, que siguen desempeñando un papel vital en los entornos informáticos de muchas organizaciones. Además, DigitalPersona garantiza un acceso seguro a todas sus identidades, desde empleados hasta clientes, proveedores y socios, con una autenticación flexible configurada para sus necesidades de seguridad.

AUTENTICACIÓN VERSÁTIL

La gama más amplia de factores de autenticación compatibles de DigitalPersona elimina tanto la dependencia como el esfuerzo necesario de parte de los usuarios, lo que permite a las organizaciones liderar con posturas de autenticación sólidas sin comprometer la experiencia y la productividad del usuario. La gama creciente de opciones de autenticación significa que nunca estará forzado a elegir una combinación predeterminada. Con esta libertad de elección sin precedentes, las organizaciones pueden combinar usabilidad y protección basadas en objetivos de seguridad específicos y/o normativas del sector.



IMPLEMENTACIÓN RÁPIDA Y ESCALABILIDAD

Con DigitalPersona, puede aprovechar su infraestructura de TI existente e implementar la solución más rápidamente que otras alternativas del mercado actuales. Las organizaciones suelen estar en funcionamiento en cuestión de días, no semanas ni meses. DigitalPersona también ofrece soporte nativo para Active Directory, Azure AD y Office 365, lo que le permite aprovechar sus recursos y experiencia existentes en Microsoft. Además, DigitalPersona se escala junto con Active Directory y se puede utilizar en redes pequeñas con solo unos pocos ordenadores o grandes con miles de conexiones/estaciones de trabajo en red. La administración se simplifica: no es necesario administrar ni aprender sobre nuevas herramientas para la gestión de la solución.

Puede implementarla con una interrupción mínima, flexibilidad total del personal y costos generales tanto iniciales como continuos más bajos. DigitalPersona proporciona tranquilidad a través de una arquitectura de seguridad escalable, ampliable y personalizable, diseñada para adaptarse fácilmente a los nuevos factores y estándares de autenticación, como FIDO2, a medida que surgen.

Opciones de integración

Una amplia gama de opciones de integración: ayuda a garantizar que todas las aplicaciones estén cubiertas.

SSO WEB	API DE GESTIÓN DE ACCESO	GESTIÓN DE CONTRASEÑAS	INICIO DE SESIÓN DE WINDOWS
<ul style="list-style-type: none">Integración de aplicaciones habilitadas con OpenID Connect o WS-FedPortal de aplicaciones de SSO tanto en plataformas Windows como móvilesOpción cliente para eliminar todas las contraseñas	<ul style="list-style-type: none">La API completa de gestión de DigitalPersona permite una implementación estrechamente integradaEscalabilidad total en servicios locales y en la nube	<ul style="list-style-type: none">Sustituye las contraseñas estáticas comprometidas fácilmente por una aleatorización segura y cómoda de contraseñas y autocompletadoPermite a los clientes añadir MFA a aplicaciones heredadas o nativas sin modificar el código fuente	<ul style="list-style-type: none">Integración inmediata con el inicio de sesión WindowsHasta 3 factores, cualquier combinación



web



nube



móvil



servidores

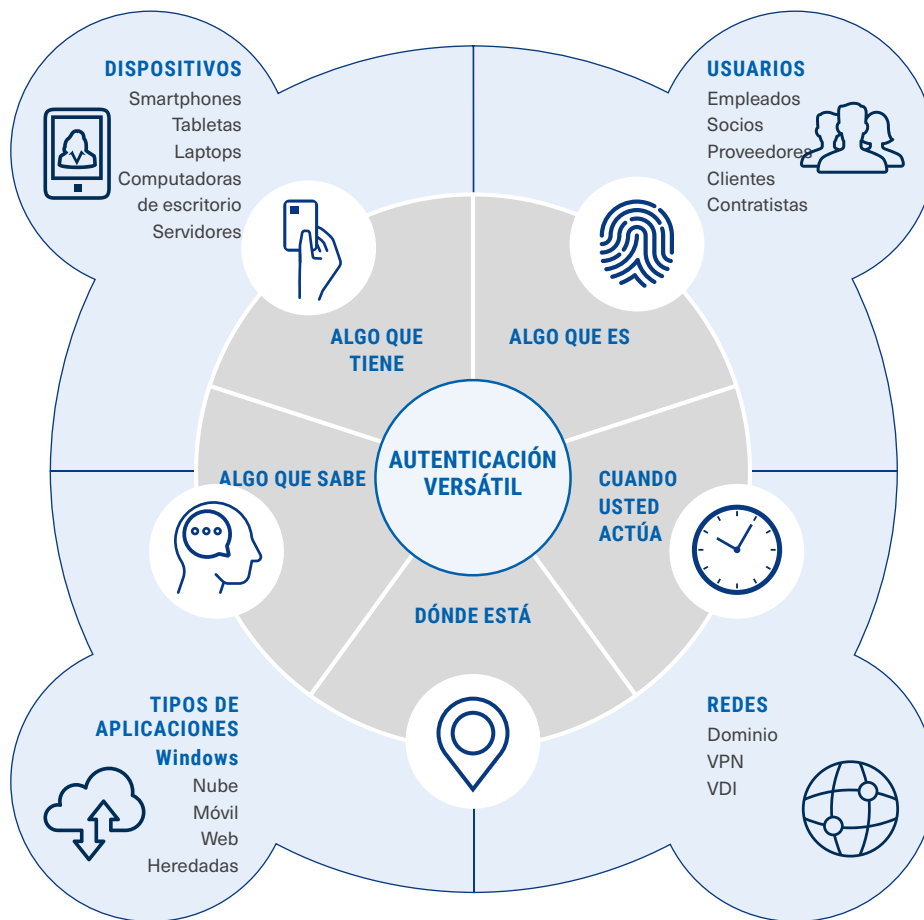


windows



La diferencia de DigitalPersona

Solución avanzada de autenticación multifactor que ofrece la máxima versatilidad y la forma más completa de optimizar la seguridad para cada aplicación, para cada usuario y en todo momento. DigitalPersona transforma la autenticación y proporciona niveles de protección completamente nuevos que garantizan una seguridad de confianza cero centrada en la identidad para sus empleados, clientes y socios, así como la protección del acceso a redes, aplicaciones y datos, a la vez que se adapta a estándares cambiantes de seguridad, tecnologías y normativas del sector.



Características clave de DigitalPersona

MFA para inicio de sesión en Windows

Característica clave de HID DigitalPersona. Utilice **MFA**, junto con **autenticación sin contraseña** para iniciar sesión en el sistema operativo Windows con la capacidad de combinar hasta 3 factores para adaptarse a sus necesidades de seguridad.

Integración rápida de AD

Se integra rápida y fácilmente con **Active Directory (AD)** aprovechando la infraestructura y las herramientas de administración existentes.

Autenticación federada

Integre MFA a sus aplicaciones federadas a través de protocolos como **WS-Fed, OpenID Connect y SAML2P**. Algunos ejemplos son **Microsoft 365, Salesforce, SharePoint**, etc.

Recuperación rápida de inicio de sesión

Permite una recuperación de acceso rápida y sencilla desde cualquier lugar a través de 3 métodos: **preguntas basadas en conocimiento (KBA)**, recuperación asistida mediante **códigos de acceso de un solo uso** y recuperación OTP (**novedad en DP 4.0**).

Gestión de contraseñas

Almacene de forma segura las credenciales de inicio de sesión de los usuarios en varios recursos, por ejemplo, **sitios web** (no federados, incluidos sitios públicos y personalizados), **aplicaciones Windows** (Skype, Yahoo Messenger, Thunderbird, aplicaciones policiales personalizadas), **emuladores de terminales** (VT100) y luego publíquelos según sea necesario con autenticación del usuario mediante MFA.

Inscripción asistida

Configuración opcional para añadir una **capa adicional de seguridad** para validar la identidad del usuario tras **la inscripción de credenciales** por parte de una persona autorizada.

Autenticación no federada

Integre MFA a sus aplicaciones no federadas a través de DigitalPersona **Web y SDK** basados en **DLL**.

Políticas de inicio de sesión basadas en reglas

Adapte e imponga la autenticación en función del contexto, como **dentro o fuera** del firewall, establecer una conexión **VPN**, **iniciar sesión por primera vez**, después de un período de **inactividad**, etc.

Inicios de sesión de usuario compartidas

Permite **múltiples inicios de sesión de usuario únicos** en una sesión compartida en sectores verticales como **fabricación, atención sanitaria, comercio, venta minorista**, etc.

